

MIETERVERSAMMLUNG



Heizungsumstellung
Etagenstationen

Dessauer Straßen
12-14, 15-17, 18-20, 21-23

AGENDA

- **Vorstellung der Projektbeteiligten**
- **Analyse Bestand**
- **Vorstellung der Technischen Lösung**
- **Zeitlicher Ablauf der Maßnahme**

PROJEKT BETEILIGTE



Bauherr

Herr Kirchner	Vorstand Frohe Zukunft
Herr Heyne	Abteilungsleiter Bestandsentwicklung
Frau Schier	Projektleiterin

Bauüberwachung

Herr Heinz	IBJ Projektverantwortlicher
Herr Jorde	IBJ Geschäftsführer



ENGINEERING GMBH

TECHNISCHE GEBÄUDEAUSRÜSTUNG

REGENERATIV | ALTERNATIV | INNOVATIV | NACHHALTIG

AUSFÜHRENDER BETRIEB

Stein GmbH
Bäckerstraße 7a
06268 Querfurt



Heizung • Sanitär • Lüftung GmbH

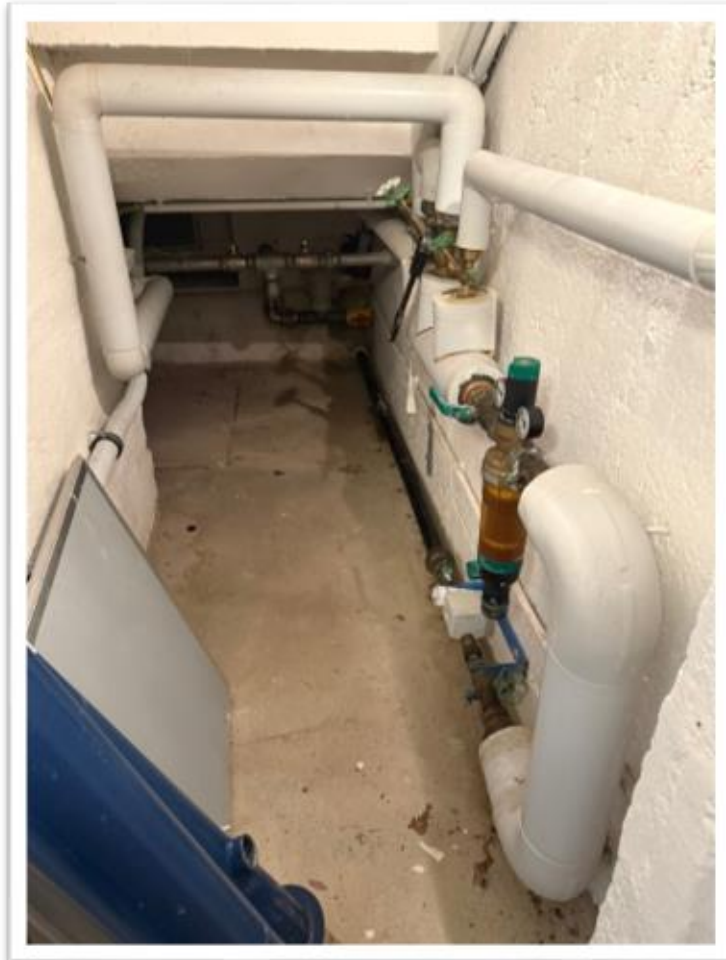
Bäckerstraße 7a • 06268 Querfurt
Tel.: (034771) 22581

ANSPRECHPARTNER

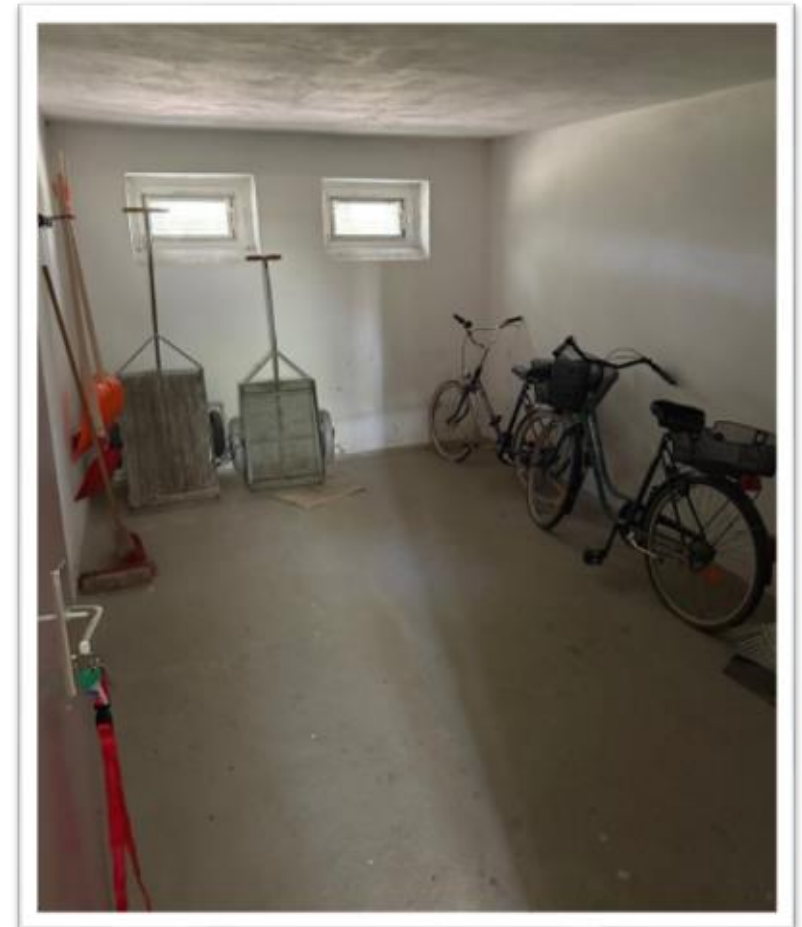
Herr Gase



BESTAND



BESTAND



BESTAND



WOHNUNGEN



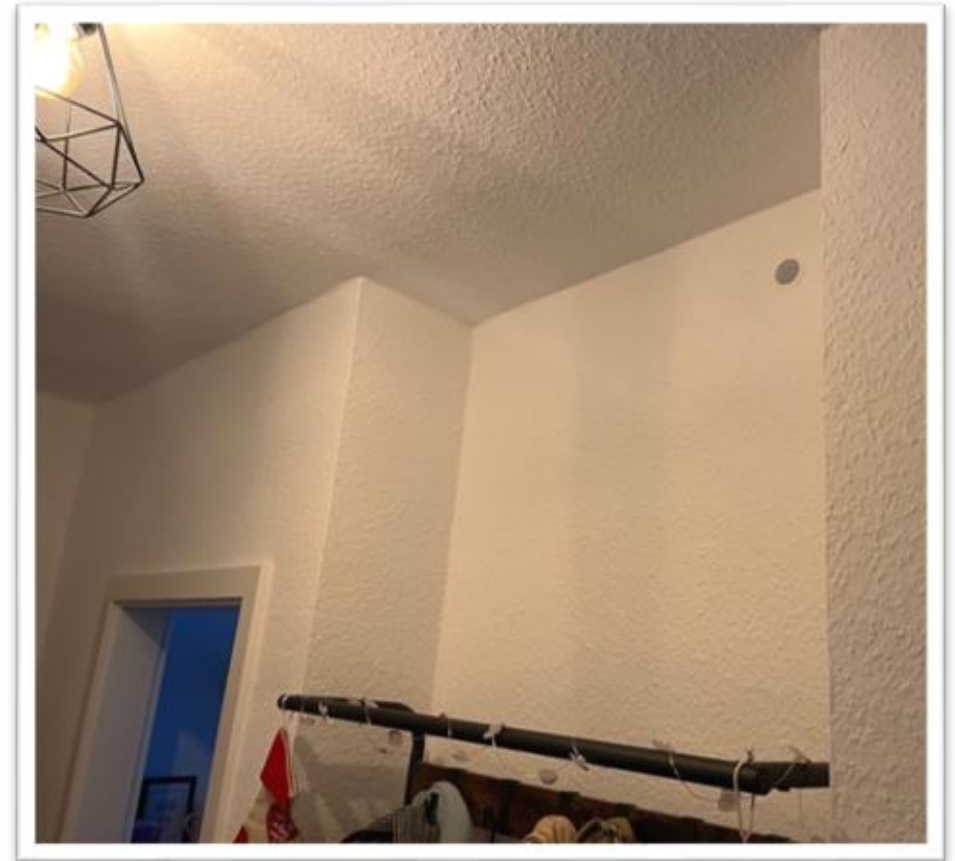
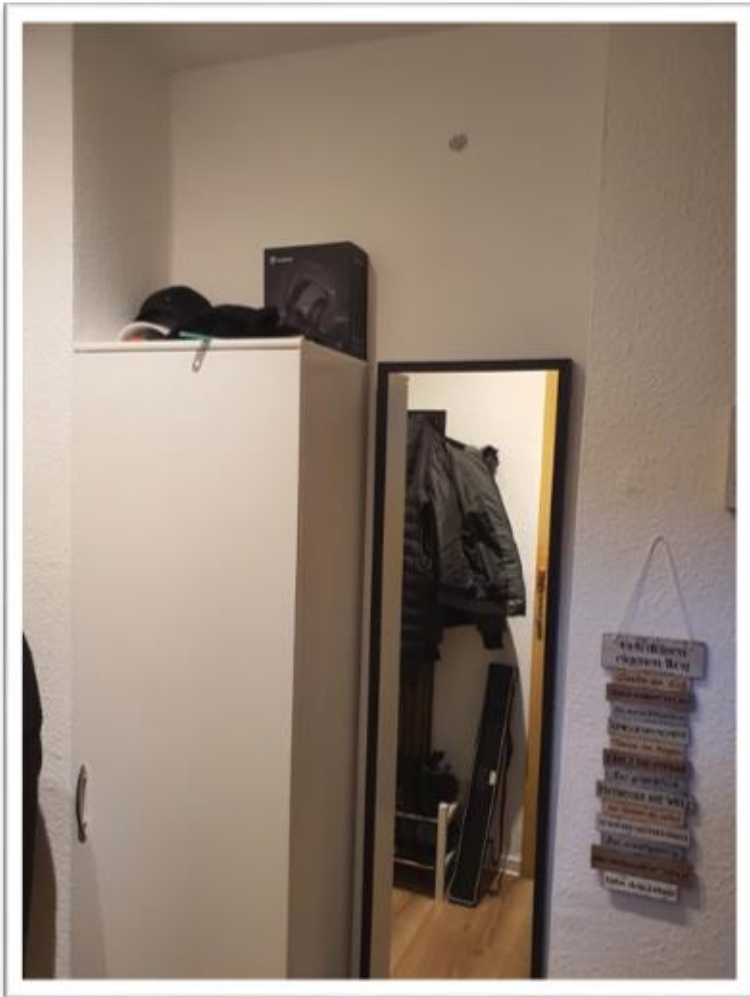
WOHNUNGEN



WOHNUNGEN



WOHNUNGEN



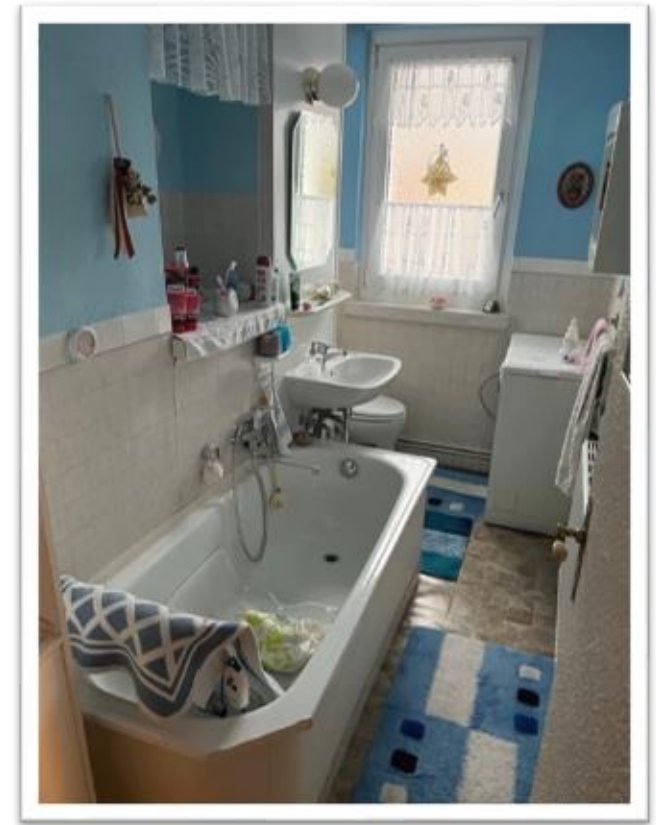
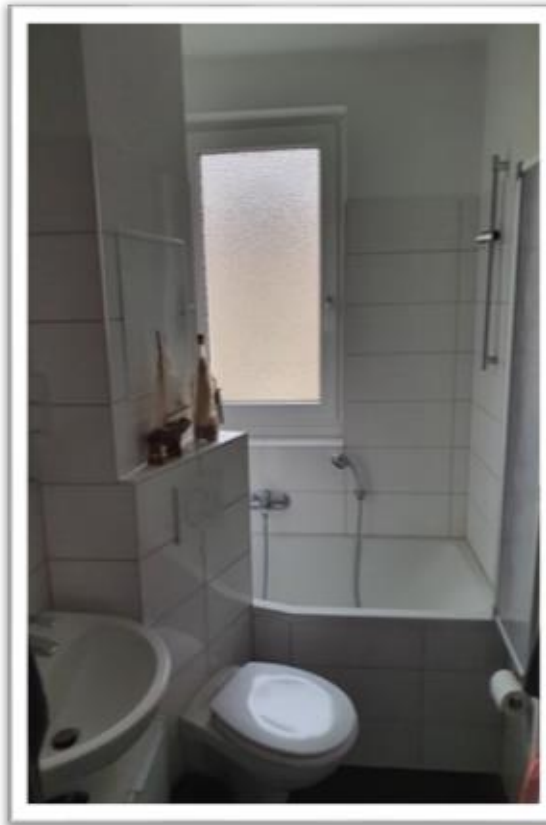
Dessauer Straßen 12-14, 15-17, 18-20, 21-23 | BESTAND



ENGINEERING GMBH

TECHNISCHE GEBÄUDEAUSRÜSTUNG

REGENERATIV | ALTERNATIV | INNOVATIV | NACHHALTIG



Wohnungsinstallation

- Wohnungsinstallation
- Staubschutz



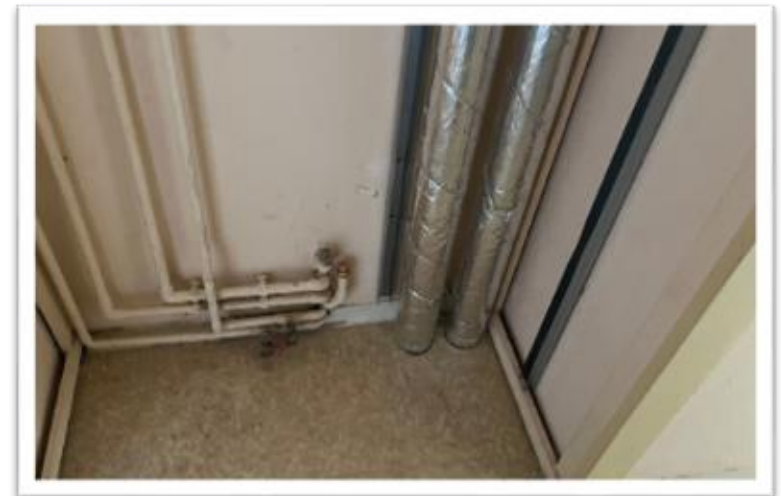
ABSCHLUSS DER ARBEITEN



ENGINEERING GMBH

TECHNISCHE GEBÄUDEAUSRÜSTUNG

REGENERATIV | ALTERNATIV | INNOVATIV | NACHHALTIG



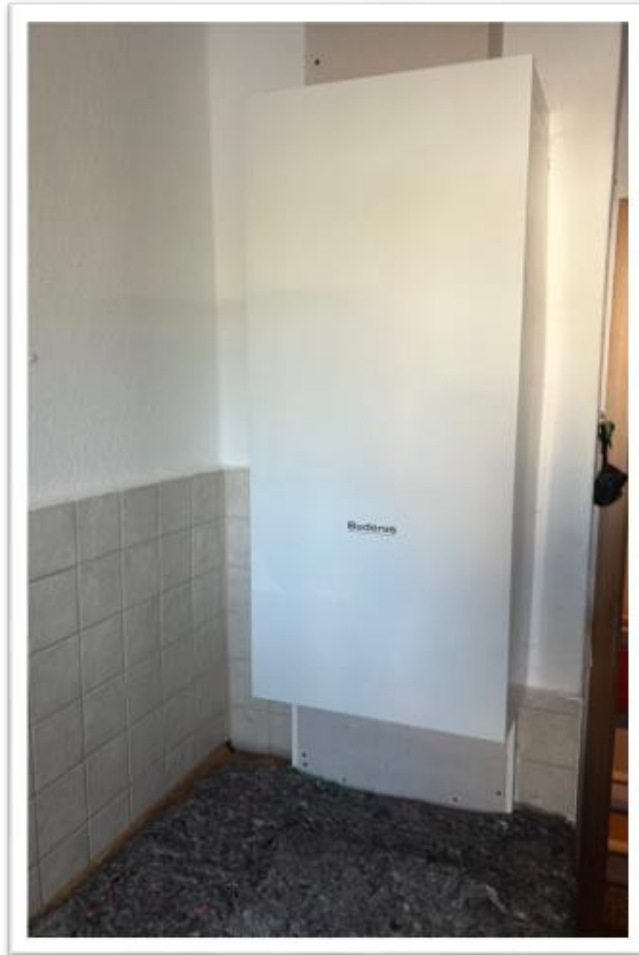
ABSCHLUSS DER ARBEITEN



ENGINEERING GMBH

TECHNISCHE GEBÄUDEAUSRÜSTUNG

REGENERATIV | ALTERNATIV | INNOVATIV | NACHHALTIG



ABSCHLUSS DER ARBEITEN



ENGINEERING GMBH

TECHNISCHE GEBÄUDEAUSRÜSTUNG

REGENERATIV | ALTERNATIV | INNOVATIV | NACHHALTIG



Dessauer Straßen 21-23 | Rahmenablaufplan 2026

- Montage der Kellerverteilung 27.04.2026 – 29.05.2026
- Montagebeginn in Wohnungen 01.06.2026
- Dauer der Arbeiten in den Wohnungen:
 - Woche 1 Staubschutz, Demontage Flurnische
Herstellen der Durchbrüche, Neuinstallation Strang
und Verschluss Decken, Demontage Gasterme und
Montage Etagenstation
 - Woche 2 Trockenbau (Verkleidung Flurnische),
Malerarbeiten / evtl. Fliesen

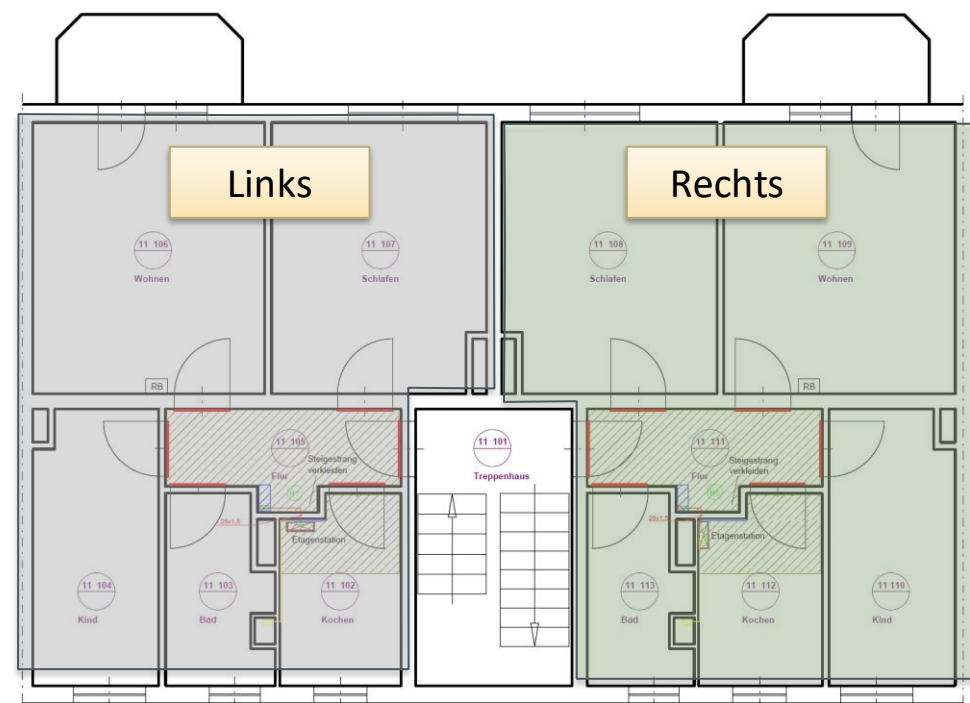
effektive Arbeitszeit ca. 6 - 7 Tage

Anfang/Ende: Montag bis Freitag

Arbeitszeit von 7:00 - 16:00 Uhr

Dessauer Straßen 21-23 | Rahmenablaufplan 2026

Strang 1	Dessauer Straße 21	Links	01.06.26	-	12.06.26
Strang 2	Dessauer Straße 21	Rechts	08.06.26	-	19.06.26
Strang 3	Dessauer Straße 22	Links	15.06.26	-	26.06.26
Strang 4	Dessauer Straße 22	Rechts	22.06.26	-	03.07.26
Strang 5	Dessauer Straße 23	Links	29.06.26	-	10.07.26
Strang 6	Dessauer Straße 23	Rechts	06.07.26	-	17.07.26



Eingang

Dessauer Straßen 18-20| Rahmenablaufplan 2026

- Montage der Kellerverteilung 25.05.2026 – 26.06.2026
- Montagebeginn in Wohnungen 29.06.2026
- Dauer der Arbeiten in den Wohnungen:
 - Woche 1 Staubschutz, Demontage Flurnische
Herstellen der Durchbrüche, Neuinstallation Strang
und Verschluss Decken, Demontage Gasterme und
Montage Etagenstation
 - Woche 2 Trockenbau (Verkleidung Flurnische),
Malerarbeiten / evtl. Fliesen

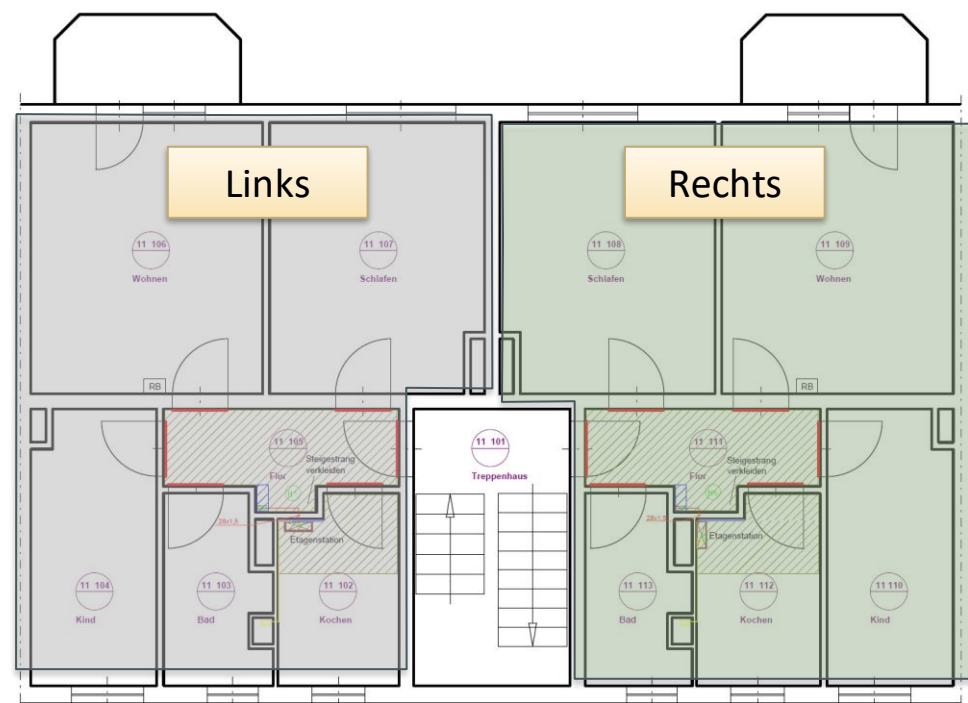
effektive Arbeitszeit ca. 6 - 7 Tage

Anfang/Ende: Montag bis Freitag

Arbeitszeit von 7:00 - 16:00 Uhr

Dessauer Straßen 18-20 | Rahmenablaufplan 2026

Strang 1	Dessauer Straße 18	Links	29.06.26	-	10.07.26
Strang 2	Dessauer Straße 18	Rechts	06.07.26	-	17.07.26
Strang 3	Dessauer Straße 19	Links	13.07.26	-	24.07.26
Strang 4	Dessauer Straße 19	Rechts	20.07.26	-	31.07.26
Strang 5	Dessauer Straße 20	Links	27.07.26	-	07.08.26
Strang 6	Dessauer Straße 20	Rechts	03.08.26	-	14.08.26



Eingang

Dessauer Straßen 15-17 | Rahmenablaufplan 2026

- Montage der Kellerverteilung 22.06.2026 – 24.07.2026
- Montagebeginn in Wohnungen 27.07.2026
- Dauer der Arbeiten in den Wohnungen:
 - Woche 1 Staubschutz, Demontage Flurnische
Herstellen der Durchbrüche, Neuinstallation Strang
und Verschluss Decken, Demontage Gastherme und
Montage Etagenstation
 - Woche 2 Trockenbau (Verkleidung Flurnische),
Malerarbeiten / evtl. Fliesen

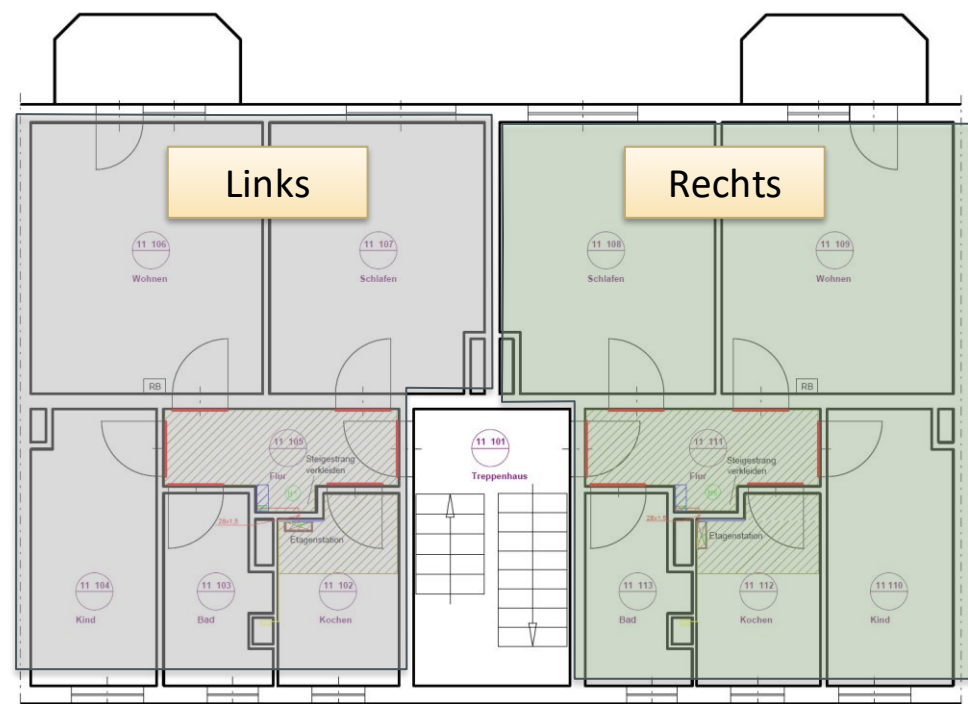
effektive Arbeitszeit ca. 6 - 7 Tage

Anfang/Ende: Montag bis Freitag

Arbeitszeit von 7:00 - 16:00 Uhr

Dessauer Straßen 15-17 | Rahmenablaufplan 2026

Strang 1	Dessauer Straße 15	Links	27.07.26	-	07.08.26
Strang 2	Dessauer Straße 15	Rechts	03.08.26	-	14.08.26
Strang 3	Dessauer Straße 16	Links	10.08.26	-	21.08.26
Strang 4	Dessauer Straße 16	Rechts	17.08.26	-	28.08.26
Strang 5	Dessauer Straße 17	Links	24.08.26	-	04.09.26
Strang 6	Dessauer Straße 17	Rechts	31.08.26	-	11.09.26



Eingang

Dessauer Straßen 12-14 | Rahmenablaufplan 2026

- Montage der Kellerverteilung 20.07.2026 – 21.08.2026
- Montagebeginn in Wohnungen 24.08.2026
- Dauer der Arbeiten in den Wohnungen:
 - Woche 1 Staubschutz, Demontage Flurnische
Herstellen der Durchbrüche, Neuinstallation Strang
und Verschluss Decken, Demontage Gastherme und
Montage Etagenstation
 - Woche 2 Trockenbau (Verkleidung Flurnische),
Malerarbeiten / evtl. Fliesen

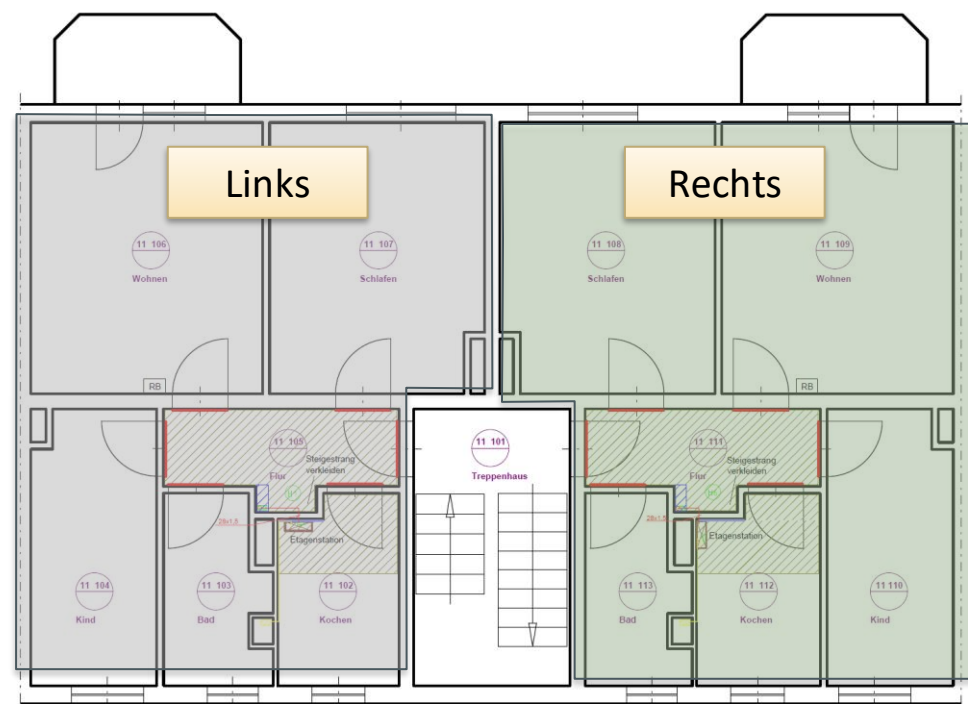
effektive Arbeitszeit ca. 6 - 7 Tage

Anfang/Ende: Montag bis Freitag

Arbeitszeit von 7:00 - 16:00 Uhr

Dessauer Straßen 12-14 | Rahmenablaufplan 2026

Strang 1	Dessauer Straße 12	Links	24.08.26	-	04.09.26
Strang 2	Dessauer Straße 12	Rechts	31.08.26	-	11.09.26
Strang 3	Dessauer Straße 13	Links	07.09.26	-	18.09.26
Strang 4	Dessauer Straße 13	Rechts	14.09.26	-	25.09.26
Strang 5	Dessauer Straße 14	Links	21.09.26	-	02.10.26
Strang 6	Dessauer Straße 14	Rechts	28.09.26	-	09.10.26



Eingang

Wie viele Tage habe ich kein Wasser?

Antwort: Am Tag des Umschlusses (3 oder 4.Tag Woche 1) wird früh gegen 8 Uhr das Wasser abgestellt.

Ziel: Am Nachmittag des Umschlusstages liegen wieder Kalt- und Warmwasser an.

Wie viele Tage kann ich nicht auf die Toilette gehen?

Antwort: In der gesamten Maßnahme können Sie jederzeit auf Ihre Toilette gehen, diese ist von der Maßnahme nicht betroffen.

Muss ich die ganze Zeit in meiner Wohnung bleiben?

Antwort: Nein, das müssen Sie nicht. Es ist auch möglich ihren Wohnungsschlüssel dem zuständigen Ober-Monteur zu übergeben.

Ziel: Zutritt zu den Wohnungen ermöglichen. Um schnelles und sauberes Arbeiten der Monteure zu gewährleisten. Die Dauer der Maßnahme so gering wie möglich zu halten.

Können individuelle Gestaltungswünsche berücksichtigt werden?

Antwort: Im Rahmen der Möglichkeiten und der Ausschreibung kann nach Rücksprache mit der örtlichen Bauleitung auf Farb- und Ausstattung Rücksicht genommen werden.

Ziel: Jeden Mieter seinen Wohnraum so wenig wie nötig zu verändern.

Wie viele Tage dauern die Nacharbeiten?

Antwort: Das hängt stark von den jeweiligen Bedingungen und dem allgemeinen Sanierungszustand der Wohnung ab. Bei komplizierten Einbauschränken oder der gleichen verlängern sich die Arbeiten entsprechend.

Ziel: Die Nacharbeiten zeitlich auf das erforderliche Minimum zu begrenzen.

Kann ich die Monteure bei Ihren Arbeiten unterstützen?

Antwort: Ja, das können Sie, indem Sie für entsprechend Baufreiheit sorgen und zu den genannten Terminen Ihre Wohnung öffnen und Zugang gewähren.

Wann finden die Begehungen der Wohnungen statt?

Antwort: Die Wohnungsbegehung findet **14 Tage vor Beginn der Maßnahme** in Ihrer Wohnung statt. Dazu wird durch die Firma ein Aushang in Ihrem Eingang bzw. an jeder Tür angebracht.

Ziel: Alle Fragen nochmal kurz vor Beginn der Maßnahme zu klären.
Und/oder Hilfe und Unterstützung zu erbringen.

Vielen Dank
für Ihre
Aufmerksamkeit!